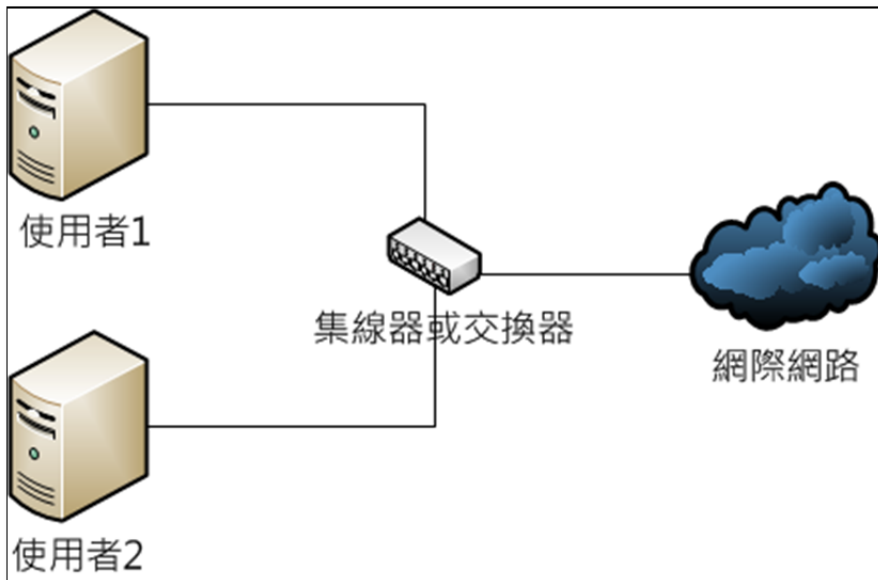


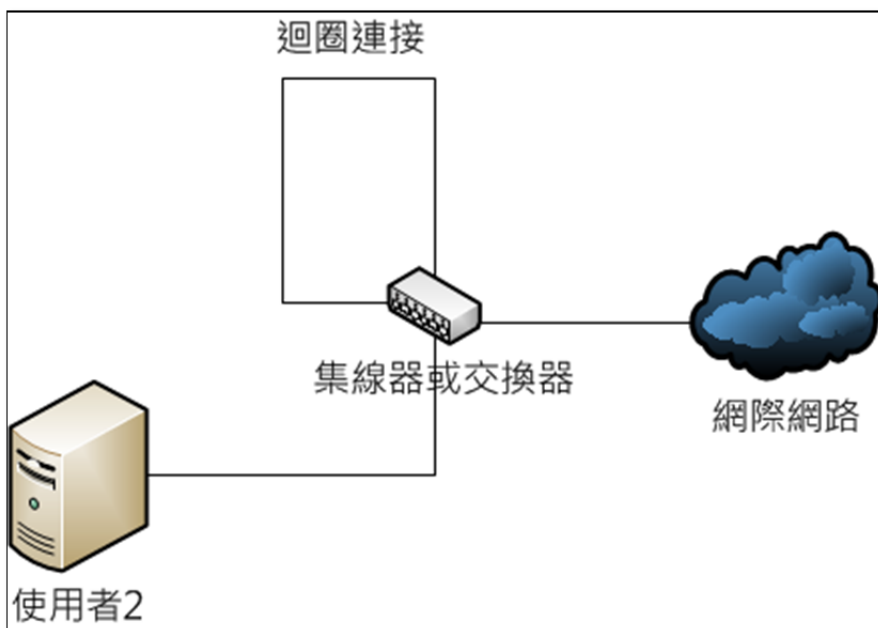
何謂網路迴圈(LOOP)?

正常情況網路線一端接在牆壁網路孔或集線器(HUB)，另一端則接在電腦上的網卡。迴圈則是將網路兩端都接在牆壁網路孔或集線器(HUB)，讓網路形成迴圈導致該區域網路癱瘓。(如下圖)

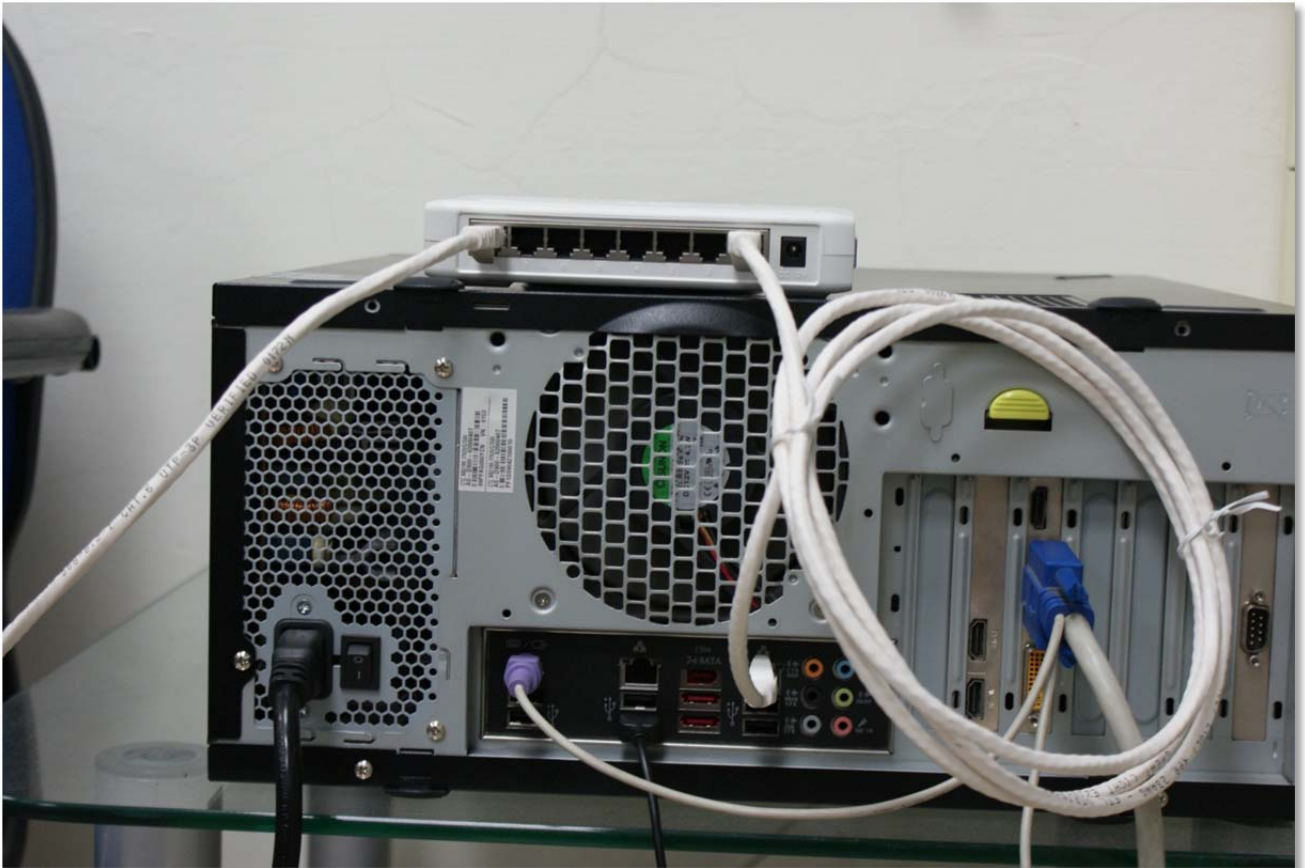
正確的網路使用方式(下圖)



錯誤的網路使用方式(下圖)



正確的網路使用方式(下圖)



錯誤的網路使用方式(下圖)



錯誤的網路使用方式(下圖)



錯誤的網路使用方式(下圖)

